

# МОНТАЖ ФИТИНГОВ MULTI-FIT\*

ПРОСТОТА МОНТАЖА ЦАНГОВЫХ ФИТИНГОВ, ПРОЧНОСТЬ СОЕДИНЕНИЯ  
ПРЕСС-ФИТИНГОВ



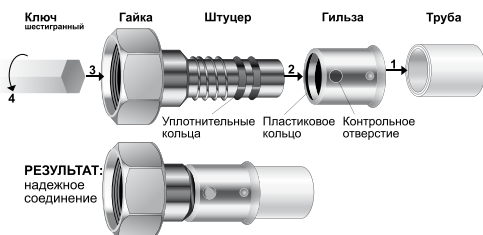
1. Отрезать металлопластиковую трубу необходимой длины. При резке обеспечить перпендикулярность торца трубы к оси трубы.
2. Снять фаску с внутреннего отверстия трубы с помощью фаскоснимателя (данное действие для Multi-Fit необязательно).
3. На упаковке проверить размеры штуцера и распаковать его.
4. Вставить хвостовик штуцера в трубу, прилагая при этом осевое усилие.
5. Вкрутить хвостовик штуцера в трубу с помощью шестигранного ключа соответствующего размера.

ра. Шестигранное отверстие расположено в торце штуцера.

6. При использовании в монтируемой системе фитингов, имеющих соединения типа «евроконус», с помощью накидной гайки фитинга Multi-Fit подсоединить к трубе следующий резьбовой фитинг системы.
7. Соединение металлопластиковая труба-фитинг Multi-Fit смонтировано.
8. При использовании в монтируемой системе обычных фитингов (с плоским уплотнением) снять одно торообразное резиновое уплотнительное кольцо (O-Ring) с торца хвостовика штуцера.
9. Установить на торец хвостовика плоское резиновое уплотнительное кольцо (прокладку).
10. С помощью накидной гайки штуцера Multi-Fit подсоединить к трубе следующий резьбовой фитинг системы.

## КОМПЛЕКТНОСТЬ

Штуцер поступает в продажу в индивидуальной упаковке. В комплект входят: штуцер с накидной гайкой, плоское резиновое уплотнительное кольцо (см. п. 8, 9).



\*Обучающий видеоролик по монтажу фитингов ALTSTREAM Multi-Fit можно посмотреть на сайте: [www.alterplast.ru/support/video](http://www.alterplast.ru/support/video)



**ДОЛГОВЕЧНОСТЬ** - срок службы 50 лет

**НАДЕЖНОСТЬ** - 100% контроль качества, подтверждено сертификатом ISO 9001

**ЛЕГКОСТЬ И УДОБСТВО МОНТАЖА**

**ШИРОКИЙ АССОРТИМЕНТ**

**УНИВЕРСАЛЬНОСТЬ** - для отопления и водоснабжения

- продукция застрахована
- широкий ассортимент фитингов и монтажного оборудования
- 100% совместимость системы, легкость монтажа и гарантия качественной сборки
- контроль качества продукции на всех этапах производства
- электронный ультразвуковой контроль сварного шва и толщины стенки трубы
- уникальная техническая конструкция цанговых и пресс-фитингов, повышающая надежность системы
- возможность повторного монтажа благодаря запасным кольцам O-Ring в каждой индивидуальной упаковке цангового фитинга
- разрезное обжимное кольцо-цанга правильной формы зажимается ровно, без деформации

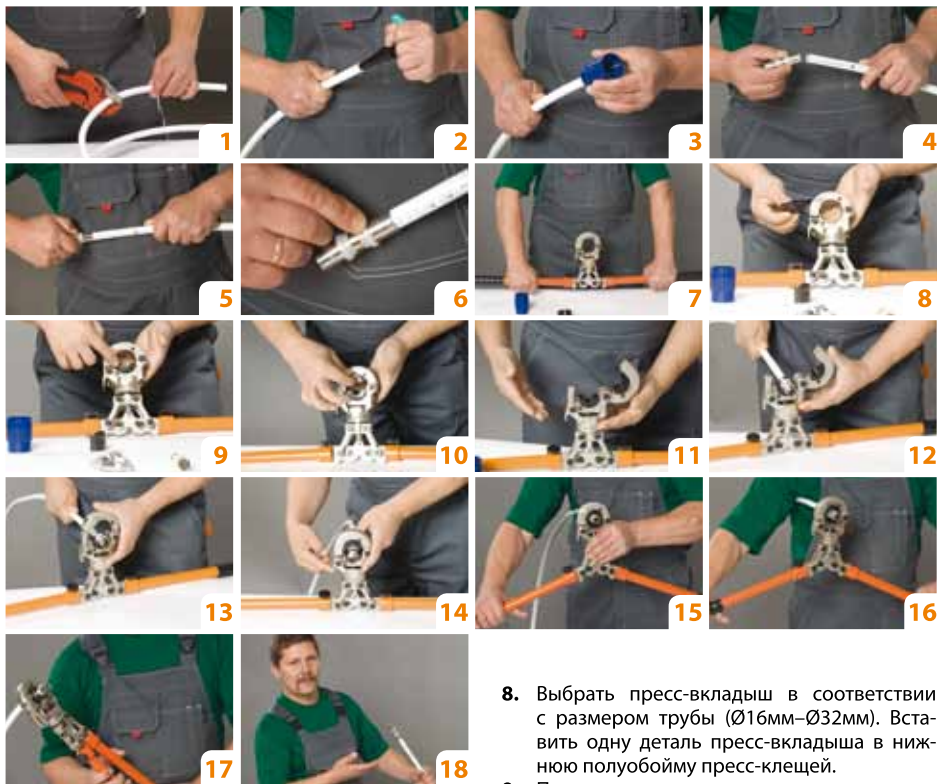
**ПРОЧНЫЕ ТРУБЫ,  
НАДЕЖНЫЕ ФИТИНГИ!**



МЕТАЛЛОПЛАСТИКОВЫЕ  
ТРУБЫ И ФИТИНГИ  
**ALT Stream**®

Партнер в Вашем регионе:

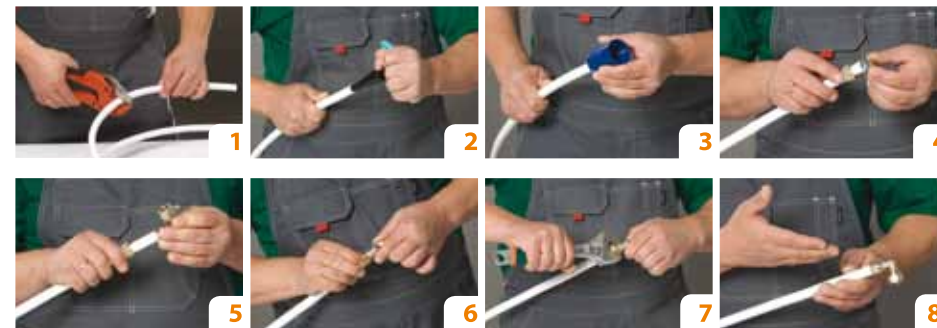
## МОНТАЖ ПРЕСС-ФИТИНГОВ\*



1. Отрезать металлопластиковую трубу требуемой длины, например, с помощью ножниц FORA.
- 2-3. Откалибровать и снять фаску с внутреннего отверстия трубы с помощью калибратора и фаскоснимателя, например, FORA.
4. Снять гильзу с фитинга, проверить наличие и качество диэлектрической прокладки и двух уплотнительных резиновых колец на хвостовике фитинга. Вставить хвостовик пресс-фитинга в отверстие трубы.
5. Приложить усилие для входа всего хвостовика фитинга в отверстие трубы до упора.
6. Проконтролировать положение трубы и фитинга через контрольные отверстия гильзы и через полупрозрачный полиэтиленовый фиксатор. В отверстиях и через фиксатор должна быть видна труба.
7. Для опрессовки гильзы взять пресс-клещи, например, FORA. Раздвинуть рукоятки пресс-клещей на 180°.

8. Выбрать пресс-вкладыш в соответствии с размером трубы (Ø16мм-Ø32мм). Вставить одну деталь пресс-вкладыша в нижнюю полуобойму пресс-клещей.
9. Проконтролировать положение детали пресс-вкладыша в замке полуобоймы.
10. Вставить вторую деталь пресс-вкладыша в верхнюю полуобойму пресс-клещей. Проконтролировать её положение в замке верхней полуобоймы.
11. Нажав на стопор замка головки, откинуть верхнюю полуобойму.
12. Установить пресс-фитинг с трубой в пресс-вкладыш таким образом, чтобы выступающий бурт полиэтиленового фиксатора пресс-фитинга вошел в проточку детали пресс-вкладыша.
13. Закрывать головку пресс-клещей, повернув верхнюю полуобойму.
14. Замок головки зафиксирует верхнюю полуобойму в рабочем положении.
15. Начать опрессовку гильзы пресс-фитинга путем поворота рукояток.
- 16-17. Продолжить опрессовку гильзы пресс-фитинга путем дальнейшего поворота рукояток до упора.
18. Монтаж металлопластиковой трубы и пресс-фитинга закончен.

## МОНТАЖ ЦАНГОВЫХ ФИТИНГОВ\*



1. Отрезать металлопластиковую трубу требуемой длины, например, с помощью ножниц FORA.
- 2-3. Откалибровать и снять фаску с внутреннего отверстия трубы с помощью калибратора и фаскоснимателя, например, FORA.
4. Надеть накидную гайку, затем цангу фитинга на трубу.
5. Взять корпус фитинга, проверить наличие и качество диэлектрической проклад-

- ки и двух уплотнительных резиновых колец на хвостовике фитинга. Вставить хвостовик фитинга в отверстие трубы.
6. Приложить усилие для входа всего хвостовика фитинга в отверстие трубы и вручную закрутить накидную гайку на корпус фитинга.
7. Закрутить накидную гайку на корпус фитинга при помощи гаечного ключа, оставив свободными 1-1,5 витка резьбы на корпусе фитинга.
8. Монтаж металлопластиковой трубы и цангового фитинга закончен.

### ПРЕСС-ФИТИНГ



### ЦАНГОВЫЙ ФИТИНГ



**FORA®**



### КАЛИБРАТОР С ФАСКОСНИМАТЕЛЕМ

Калибратор с фаскоснимателем для пластиковых или металлопластиковых труб 16, 20, 26 мм

**ДОСТОИНСТВА:** надежность, легкость, удобство в эксплуатации, безопасность, заменяемость фаскоснимателя.

**Рекомендуется использовать для монтажа металлопластиковых труб и фитингов ALTSTREAM.**